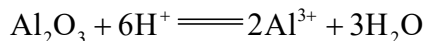


福建省 2022 年普通高中学业水平选择性考试 化学参考答案

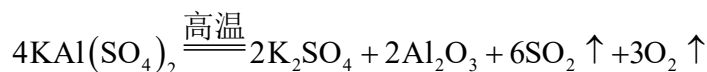
1-5 CBDAC 6-10 DBBAC



11. (1) 提高浸出率 (或提高浸出速率)

(2) SiO_2 和 CaSO_4 84%

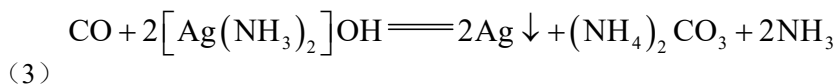
(3) 使更多的铝元素转化为晶体析出, 同时保证晶体纯度



(5) 沉铝

12. (1) 分液漏斗

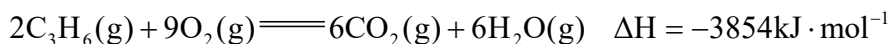
(2) d e c b (全部写对才可得分)



(4) ①石灰水变浑浊 ②60% ③偏大

(5) 增大气体样品流速

(6) 尾气出口未加防潮装置 (或其他相似表述)



13. (1)

(2) ①190 ②>

(3) ad

(4) 58.8%

(5) ①甲 反应 I 平衡曲线为 N, 恒压时充入水蒸气, $Q_p > K_p$ ② $(\sqrt{x} + 2x)$

14. (1) $4s^2 4p^3$

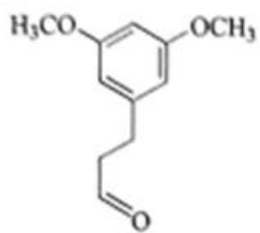
(2) 同族元素, 从上而下原子半径逐渐增大, 原子核对外层电子的有效吸引逐渐减弱, 失电子能力逐渐增强

(3) < 二者为同构型的分子晶体, XeF_2 相对分子质量大, 范德华力大, 熔点高

(4) sp^3

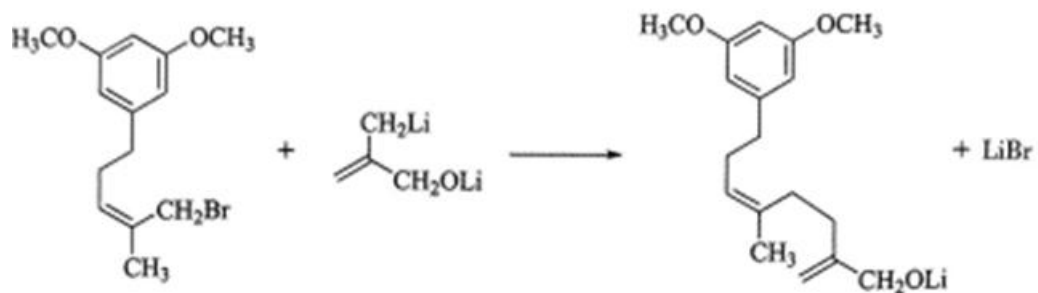
(5) 2 bc

15. 【答案】(1) 醚键 (或醚基)

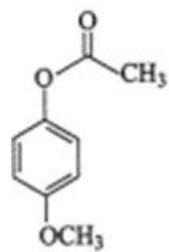


(2)

(3) 取代反应 HBr 会与碳碳双键发生加成反应 (或 HBr 会使醚键水解)



(4)



(5)